

TGT Robby 900 universal



DER GELÄNDEGÄNGIGE ALLROUNDER

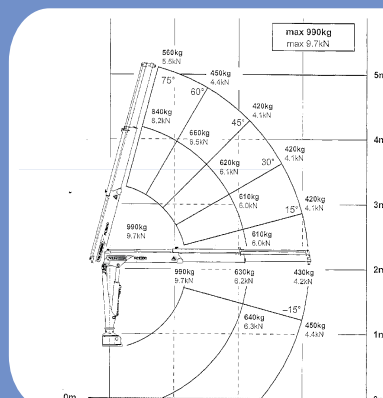


FAKTEN

Der TGT Robby 900 universal, ein echter Outdoorhelfer. Wo andere All-Terrain Glaseheber aufgeben müssen, legt der TGT Robby 900 erst richtig los. Es ist endlich ein Leichtes auch bei schlechten Baustellenuntergründen wie Schotter, Sand, Matsch usw., schwere und große Scheiben, Elemente, Platten zu transportieren und senkrecht einzusetzen.

Der TGT Robby 900 universal ist der einzigartige „Pick and Carry“, der ohne Stütze auskommt.

- Eigengewicht: ca. 1200 kg
- Maße: (H x B x L)
1630 x 1200 x 2200 mm
- Arbeitshöhe: bis ca. 5,4m, mit Flyjib
- teleskopierbare Fahrwerkbreite
1200 mm - 1800 mm
- Motor Honda GX 390
- installiert auf einem Raupenfahrwerk
- mit KTL-Beschichtung
- Ausschübe voll hydraulisch
- Palfinger Kran 1500



TGT Robby 900 universal



THE ALL-TERRAIN ALLROUNDER



FACTS

The TGT Robby 900 universal - the right outdoor helper. Where other all-terrain glass lifter have to abandon, the TGT Robby 900 really gets going. Even in poor construction substrates such as gravel, sand, mud, etc. it is finally easy to transport heavy and large glasses, elements, panels and employ them perpendicular.

The TGT Robby 900 universal is an unique "Pick and Carry", which needs no supports.

- Net weight: approx. 1200 kg
- Dimensions (HxWxL):
1630 x 1200 x 2200 mm
- Working height: up to 5.4m,
with Flyjib
- Telescopic trolley width
1200 mm - 1800 mm
- Engine Honda GX 390
- Installed on a crawler track
- With KTL coating
- Fully hydraulic booms
- Palfinger crane 1500

